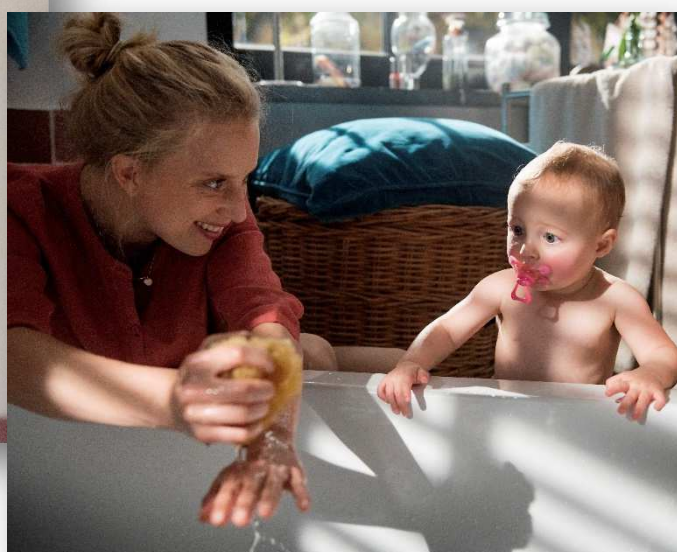


EVOLIFE

L'ADOUCCISSEUR

LE PLUS DESIGN

Culligan®
le meilleur de l'eau



L'adoucisseur Evolife est la référence pour s'offrir une solution anticalcaire définitive et se procurer une eau adoucie tout au long de l'année. Avec un tout nouveau design, vous pourrez profiter de son tableau de bord intuitif qui vous indiquera à n'importe quel moment votre niveau de sel mais aussi la capacité restante d'eau adoucie que contient votre adoucisseur Evolife.



LES BIENFAITS D'UNE EAU ADOUCIE

- **Tranquillité** : une maison protégée du calcaire (chaudière, tuyauterie, boiler et appareils électroménagers)
- **Bien-être** : une peau douce et des cheveux soyeux
- **Confort** : un linge souple, une vaisselle étincelante des sanitaires brillants.
- **Economies** : moins d'énergie et de produits ménagers consommés.

Pourquoi choisir EVOLIFE ?

- **Corps de l'adoucisseur et bac à sel séparés**
Très bonne accessibilité pour la maintenance, chargement du sel facilité et autonomie de sel importante
- **Résine Cullex® agréée**
Capacité maximale, stabilité et fonctionnement longue durée.
- **Écran digital rétro-éclairé**
Simple et intuitif : affichage de l'heure, indicateurs du niveau de sel et de la capacité d'eau adoucie restants, possibilité de régénérer manuellement
- **Vanne bipasse manuelle pour passer en eau du réseau**
- **Fonctionnement en mode volumétrique et chronométrique combinés**
Consommations de sel et d'eau optimisées et limitées grâce à des réglages personnalisés et le déclenchement de la régénération de en fonction de la consommation d'eau du foyer



CARACTERISTIQUES DU PRODUIT :



Volume de résine	9 litres	15 litres	20 litres
Corps de l'adoucisseur	Triple corps		
Hauteur de l'appareil	58 cm	105 cm	124 cm
Profondeur de l'appareil	28.5 cm		
Capacité du Bac à Sel *	30 ou 55 kg	55 ou 120 kg	120 kg
Hauteur du Bac à Sel	78 cm	106.4 cm	106.4 cm
Diamètre du Bac à Sel	33 cm	41.3 cm	41.3 cm
Rinçage appareil	Contre-courant		
Pression d'eau minimale en entrée de l'appareil	De 1.5 bars à 5 bars		
Alimentation électrique	220 V et 50 Hz		

* La capacité du bac à sel est adaptée sur-mesure, en fonction de la dureté de l'eau à traiter, de l'encombrement et de la composition du foyer.