

Culligan



Culligan

Purity™

Advanced

Erleben Sie die perfekte Kombination aus Leistung und Komfort. Der Culligan Wasserspender wurde für mittelgrosse Teams und Arbeitsbereiche entwickelt und bietet hohe Kapazität, zuverlässige Filtration und einfache Bedienung. Für reines, wohlschmeckendes Wasser – jederzeit. Wählen Sie aus vier Wasseroptionen: kalt, raumtemperiert, sprudelnd oder heiss.

- ✓ Fortschrittliche Mehrstufenfiltration
- ✓ Firewall® UVC-Technologie
- ✓ C-Sense Smart Monitoring
- ✓ Kapazität: bis zu 60 Nutzer (mit Sodafunktion) · bis zu 30 Nutzer (ohne Sodafunktion)



Leitungsgebundener Wasserspender

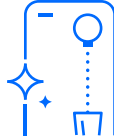
Freistehend & Tischgerät

Funktionen und Vorteile



Besseres Wasser dank modernster Technologien.

- Patentierte Firewall® UVC-Technologie deaktiviert bis zu 99,9999 % aller Bakterien und Viren.
- Exklusive Culligan-Filtration reduziert Schadstoffe wie Blei, Mikroplastik und „Ewigkeitschemikalien“ (PFAS).
- BioCote® hemmt das Wachstum unerwünschter Mikroorganismen auf den Oberflächen des Geräts – für langanhaltende Hygiene.



Modernes Design und erstklassiger Trinkkomfort.

- Intuitiver Touchscreen zur einfachen Auswahl zwischen den Wasserarten: kalt, raumtemperiert, sprudelnd oder heiss.
- Entwickelt für schnelle Installation, einfache Wartung und platzsparendem Design.
- Langlebige Premium-Materialien unterstreichen das elegante Design.



Nachhaltiger Trinkgenuss ohne Einwegflaschen.

- Nutzen Sie Ihr Leitungswasser – keine Lieferungen, kein Plastikmüll.
- Die Live-Anzeige macht Ihre Einsparungen an Einwegflaschen sichtbar.
- Nachhaltiger Filterwechsel: nur das Filterinnere wird ausgetauscht, nicht die gesamte Kartusche.



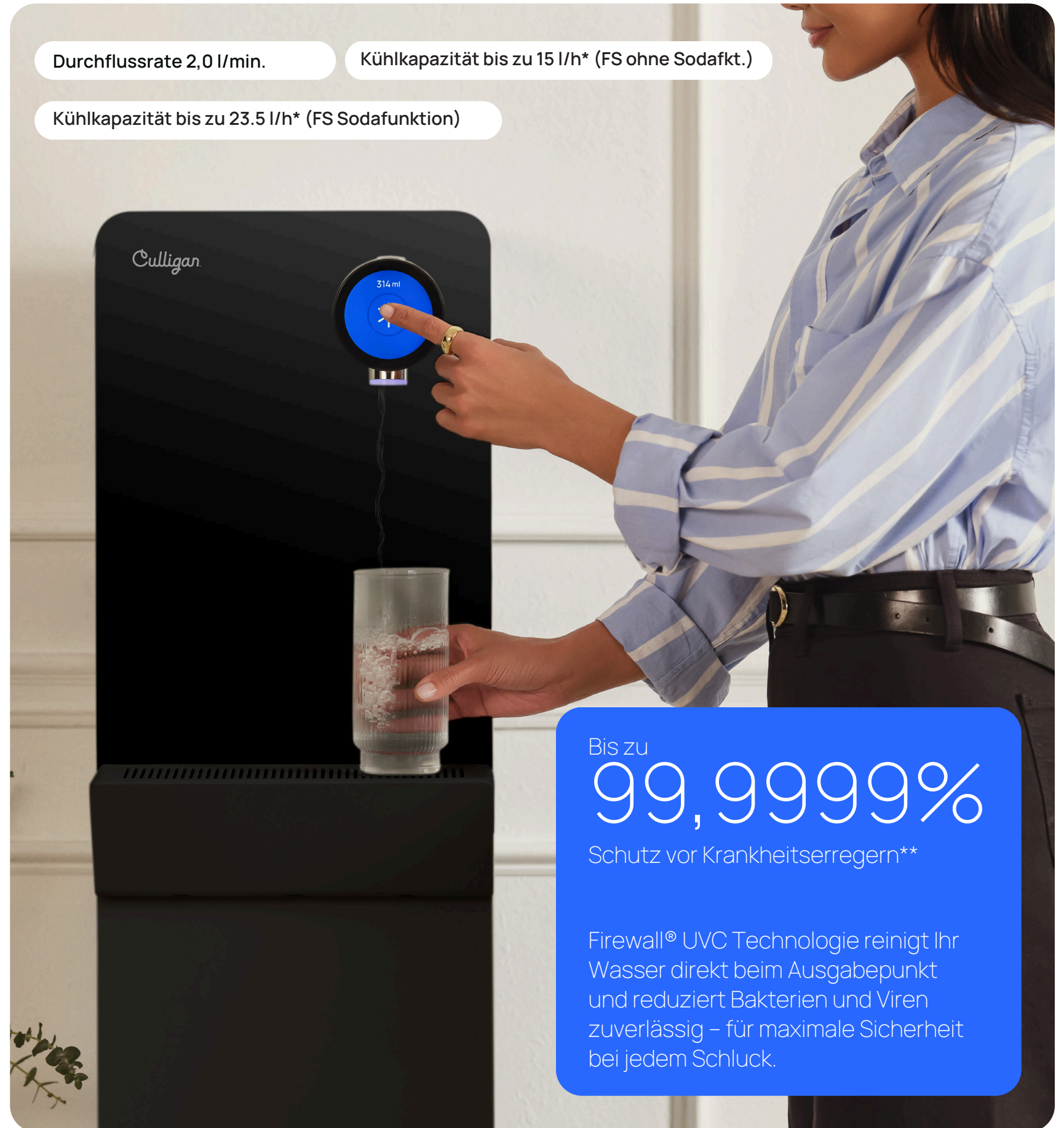
C-Sense – smarte Monitoringtechnologie.

- 24/7 smartes Monitoring von Wasserqualität, Filter und Systemzustand mit Daten in Echtzeit.
- Frühzeitige Warnmeldungen an unser Serviceteam helfen, Störungen zu vermeiden und den Betrieb sicherzustellen.
- Automatische Abschaltung bei Lecks oder falls die Wasserqualität unter Standard fällt.

Durchflussrate 2,0 l/min.

Kühlkapazität bis zu 15 l/h* (FS ohne Sodafkt.)

Kühlkapazität bis zu 23.5 l/h* (FS Sodafunktion)



Bis zu
99,9999%

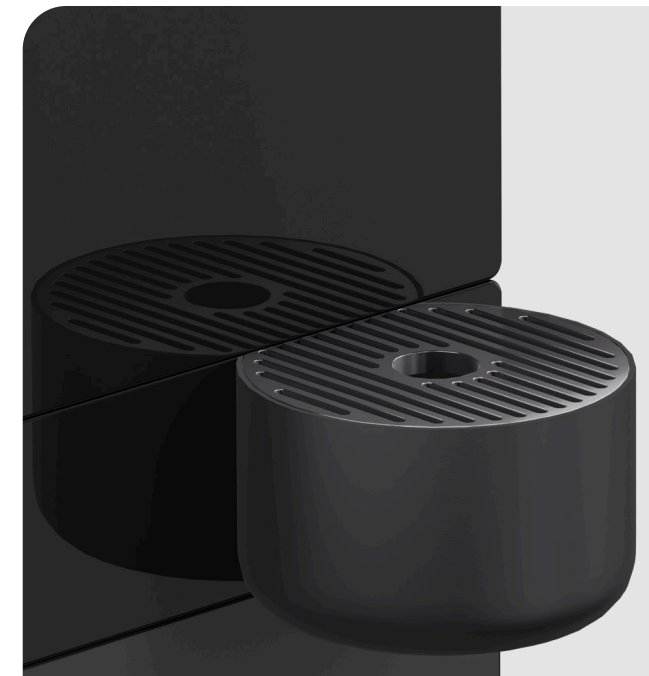
Schutz vor Krankheitserregern**

Firewall® UVC Technologie reinigt Ihr Wasser direkt beim Ausgabepunkt und reduziert Bakterien und Viren zuverlässig – für maximale Sicherheit bei jedem Schluck.

† Die Filterleistung kann je nach Filtertyp bzw. gewählter Filterkombination variieren. * Wassermenge bei einer Temperatur unter 12 °C, basierend auf Umgebungstemperatur und Zulauftemperatur von 21 °C. ** Entfernt bis zu 99,9999% der Bakterien und Viren und bis zu 99,9 % der Zysten.



Abgebildetes Modell: Tischgerät ohne Sprudelfunktion

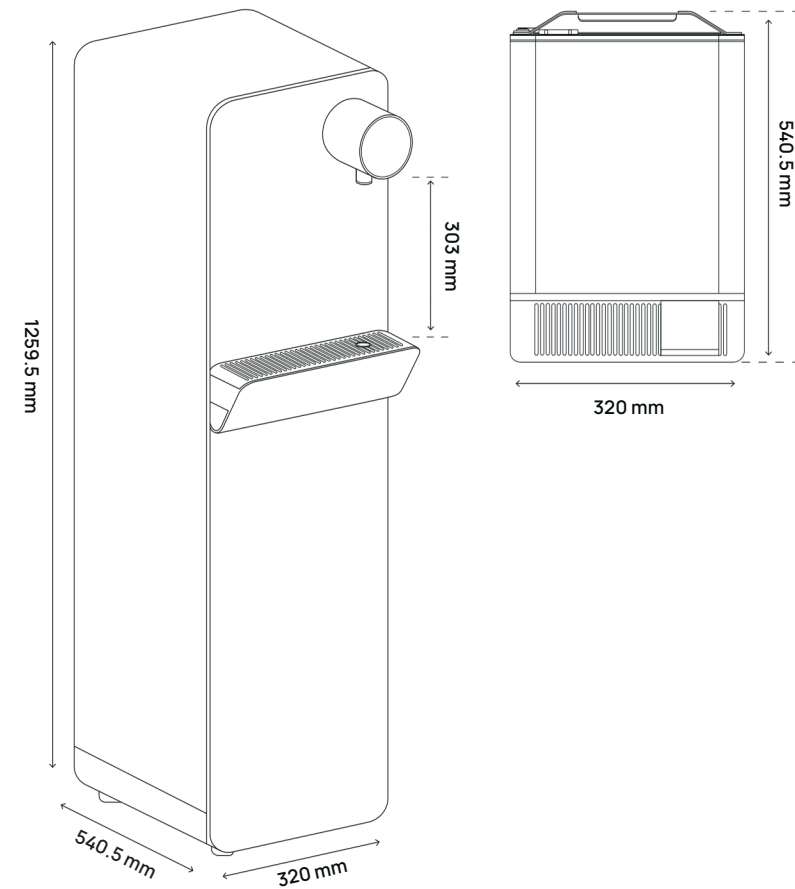


Optional: Tropfschale in Schalenform (Standardmässig: V-förmige Tropfschale)

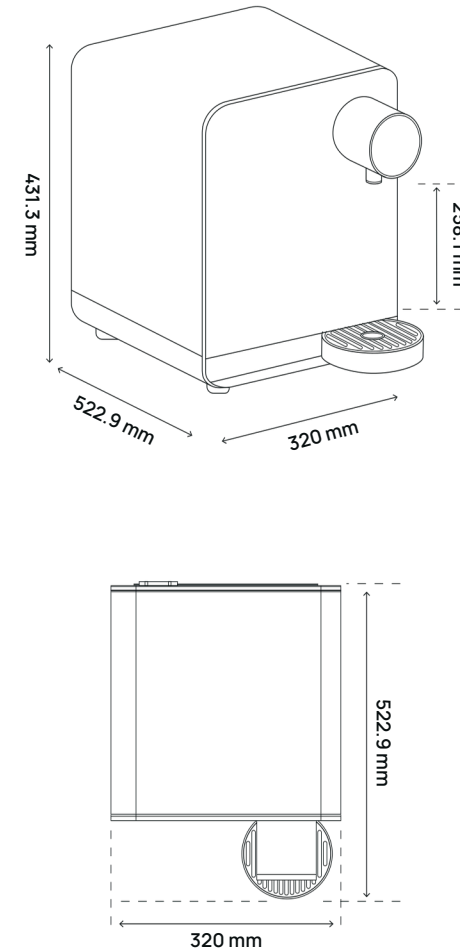
Model ohne Sprudelfunktion

Abmessungen




Freistehend



Tischgerät



Wasseroptionen

Ambiente	Kalt	Heiss	Sprudelnd
			

Technische Eigenschaften und Leistung

	Freistehend	Tischgerät
Abmessungen (min-max)	320 mm (B) x 490 mm (T)* x 1259.5 mm (H) *inklusive Ausgabebereich 320 mm (B) x 540.5 mm (T)** x 1259.5 mm (H) **inklusive Tropftrasse	320 mm(B) x 491.37 mm (T)* x 431.3 mm (H) *inklusive Ausgabebereich 320 mm (B) x 522.9 mm (T)** x 431.3 mm (H) **inklusive Tropftrasse
Gewicht	27 kg	21 kg
Ausgabehöhe	303 mm	258 mm
Benutzeroberfläche	Touchscreen mit mehrsprachiger Benutzeroberfläche	
Tropftrasse - Volumen	800 ml	320 ml
Kühlleistung	45l/h (Wassertemperatur 7 °C, bei 20 °C Raumtemperatur und 10 °C Zulauftemperatur)	30l/h (Wassertemperatur 7 °C, bei 20 °C Raumtemperatur und 10 °C Zulauftemperatur)
Empfohlene Nutzerzahl	Bis zu 30	Bis zu 20
Anzahl Gläser 200 ml gekühlt/h	75	50
Heizleistung	8.5 l/h* (*Wassermenge bis zu 87 °C, bei Wassertemperatur Zulauf von 21 °C)	
Anzahl Tassen 200 ml heiss/h	41	
Wassertank - Füllvolumen	4.0 l (kalt); 1.5 l (heiss)	
Betriebstemperatur Min./Max.	2 °C - 32 °C	
Wassertemperatur Min./Max.	Einstellbar: Kalt min. 2 °C (werkseitig auf 5 °C eingestellt); Heiss max. 93 °C (werkseitig auf 87 °C eingestellt.)	
Lautstärke	35 db	
Betriebsdruck	0.5-3bar	
Kühlmittel	R600a - natürliches und umweltverträgliches Kältemittel	
Durchflussrate	2.0 l/min.	
Maximaler Stromverbrauch	920 W	865W

Technologie

Hygienetechnologie	Firewall® UVC Technologie: Zertifiziert durch IAPMO R&T to NSF/ANSI 55 Class A, NSF P231 Protokoll für mikrobiologische Wasseraufbereitung, US EPA Guide Standard, NSF/ANSI 372 (bleifrei) sowie CSA B483.1.	
Firewall® UV Lampe	13W mit UV Leistungsüberwachung	
Tank UV Hygienisierung	Standard	
Empfohlene Filtration (abhängig von der Qualität des Wasserzulaufs und der gewünschten Filterleistung)	1. Advanced Wrapped Carbon Filter (Standardausstattung): 1 µm gefalteter Wrap + 5 µm CBC-Filter. Zertifiziert nach NSF 42 (Chlor und Partikel Klasse I) sowie NSF 401 (Mikroplastikpartikel). 2. Anti-Kalk-Filter (nur für Heisswasser-Systeme) Enthält langsam lösliche Polyphosphat-Perlen, die Kalkablagerungen im Heisswassertank reduzieren und so einen reibungslosen Betrieb sicherstellen.	3. High Performance Carbon Filter (optional) 1 µm CBC-Filter. Zertifiziert nach NSF 42 (Chlor und Partikel Klasse I) und NSF 53 (Zysten, Blei, Asbest), ausserdem gegen PFAS, Trübung sowie nach NSF 401 (Mikroplastikpartikel). 4. Remineralisierungs-Filter (optional) Gibt dem Wasser wertvolle Mineralien zurück, verbessert Geschmack und Mundgefühl – für ein natürlicheres und angenehmeres Trinkerlebnis.

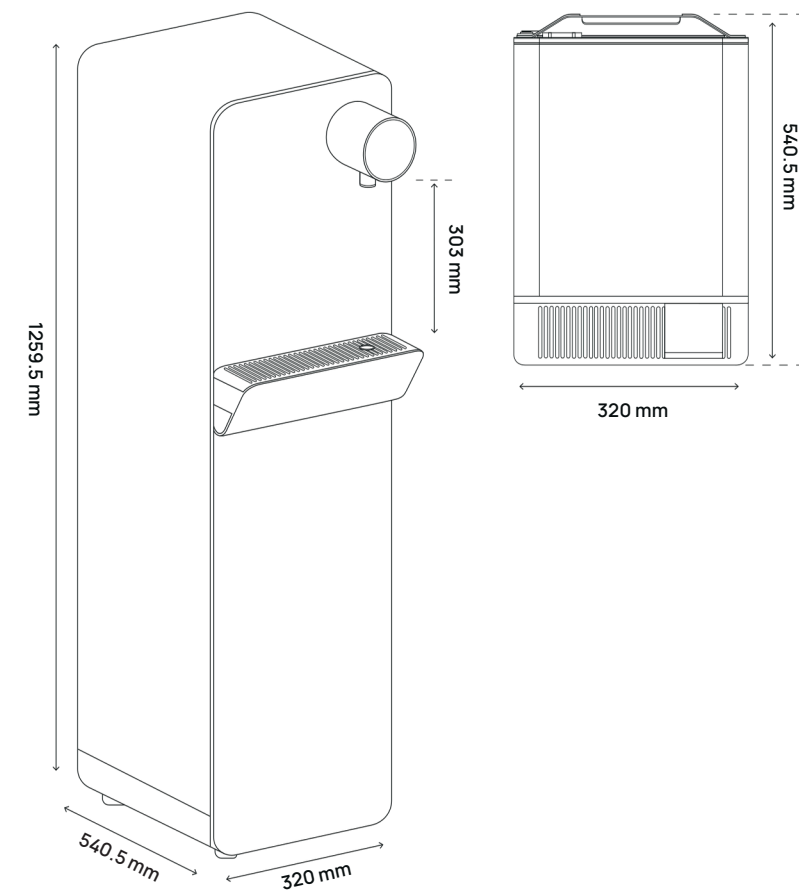
Installationsvoraussetzungen

Stromversorgung	220~240V/50Hz/60Hz	
Kompressor	89W/50Hz, 105W/60Hz mit R600a Kühlmittel	52W/50Hz, 65W/60Hz mit R600a Kühlmittel
Wasseranschluss	¼-Zoll-Steckanschluss	
Belüftungsabstand	50 mm von der Rückseite	

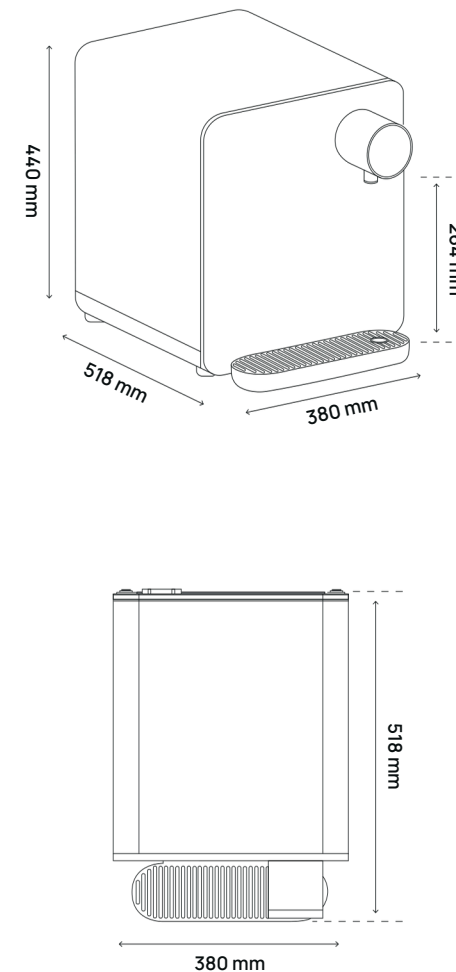
Modell mit Sprudelfunktion

Abmessungen

Freistehend



Tischgerät



Wasseroptionen

	Temperiert	Kalt	Heiss	Sprudelnd
Option A	☰	✱		☉☉
Option B		✱	☰☰☰	☉☉

Technische Eigenschaften und Leistung

	Freistehend	Tischgerät
Abmessungen (min-max)	320 mm (B) x 490 mm (T)* x 1259.5 mm(H) *inklusive Ausgabebereich 320 mm (B) x 540.5 mm (T)** x 1259.5 mm (H) **inklusive Tropftasse	380 mm (B) x 510 mm(T)* x 440 mm(H) *inklusive Ausgabebereich 380 mm (W) x 518 mm (T)** x 440 mm (H) **inklusive Tropftasse
Gewicht	34.4 kg (CAS)	28.1 kg (CAS)
Ausgabehöhe	303 mm	264 mm
Benutzeroberfläche	Touchscreen mit mehrsprachiger Benutzeroberfläche	
Fassungsvermögen der Tropfschale	800 ml	660 ml
Kühlleistung	45l/h (Wassertemperatur 7 °C, bei 20 °C Raumtemperatur und 10 °C Zulauftemperatur)	30l/h (Wassertemperatur 7 °C, bei 20 °C Raumtemperatur und 10 °C Zulauftemperatur)
Empfohlene Nutzerzahl	Bis zu 60	Bis zu 50
Anzahl Gläser 200 ml gekühlt/h	117.5	95
Heizleistung	8.5 l/h (Wassermenge < 12 °C, basierend auf einer Raumtemperatur und Wasserzulauftemperatur von 21 °C)	
Anzahl Tassen 200 ml heiss/h	41	
Wassertank Füllvolumen	Hochleistungskühlung durch Eisbadtechnologie; 1.5 l (heiss)	
Durchflussrate	2.0 l/min.	
Betriebstemperatur Min/Max	2 °C-32 °C	
Wassertemperatur Min/max	Einstellbar – Kalt: 2 °C (Werkseinstellung: 5 °C) / Heiss: 93 °C (Werkseinstellung: 87 °C)	
Kühlmittel	R600a	
Lautstärke	35 db	
Betriebsdruck	0.5-3bar	
Maximaler Stromverbrauch	920W	

Technologie

Hygienetechnologie	Firewall® UVC Technologie: Zertifiziert durch IAPMO R&T to NSF/ANSI 55 Class A, NSF P231 Protokoll für mikrobiologische Wasseraufbereitung, US EPA Guide Standard, NSF/ANSI 372 (bleifrei) sowie CSA B483.1.	
Firewall® UV Lampe	13W mit UV Leistungsüberwachung	
Empfohlene Filtration (abhängig von der Qualität des Wasserzulaufs und der gewünschten Filterleistung)	1. Advanced Wrapped Carbon Filter (Standardausstattung): 1 µm gefalteter Wrap + 5 µm CBC-Filter. Zertifiziert nach NSF 42 (Chlor und Partikel Klasse I) sowie NSF 401 (Mikroplastikpartikel). 2. Anti-Kalk-Filter (nur für Heisswasser-Systeme) Enthält langsam lösliche Polyphosphat-Perlen, die Kalkablagerungen im Heisswassertank reduzieren und so einen reibungslosen Betrieb sicherstellen.	3. High Performance Carbon Filter (optional) 1 µm CBC-Filter. Zertifiziert nach NSF 42 (Chlor und Partikel Klasse I) und NSF 53 (Zysten, Blei, Asbest), ausserdem gegen PFAS, Trübung sowie nach NSF 401 (Mikroplastikpartikel). 4. Remineralisierungs-Filter (optional) Gibt dem Wasser wertvolle Mineralien zurück, verbessert Geschmack und Mundgefühl – für ein natürlicheres und angenehmeres Trinkerlebnis.

Installationsvoraussetzungen

Stromversorgung	220~240V/50Hz/60Hz
Kompressor	85W/50Hz, 100W/60Hz mit R600a Kühlmittel
Wasseranschluss	¼-Zoll-Steckanschluss
Abstände	50 mm von der Rückseite für die Belüftung

Culligan™

www.culligan.ch/de



Firewall technology is certified by IAPMO R&T to NSF/ANSI 55 Class A, NSF P231, US EPA Microbiological Guide Standard, NSF/ANSI 372 and CSA B483.1.



Culligan reserve the right, in order to reflect continuous research and development, to amend or change specifications without prior notice. Culligan and the Culligan logo are trademarks in countries where the Group operates.